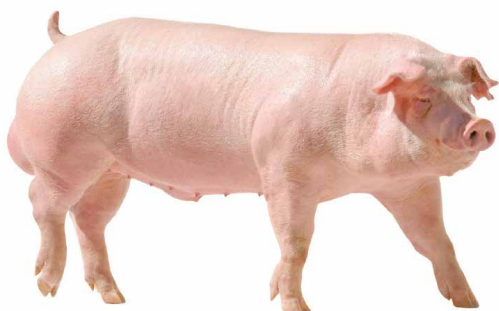


PIC® mag n°34

PIC®410 - Le verrat pour tous ceux qui recherchent la meilleure rentabilité globale



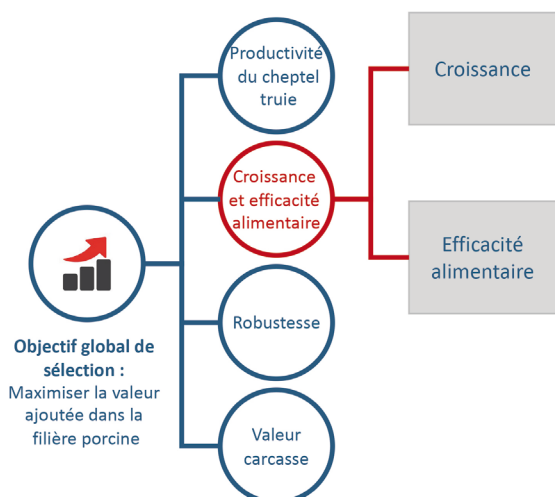
- Robustesse
- Excellent IC et croissance
- Bonne carcasse, TMP et plus-value

Le PIC®410 produit des porcelets robustes de la naissance à l'abattage, avec un excellent indice, une forte croissance, et de très bonnes carcasses à l'abattoir (bon TMP, faible odeur).

Aussi le PIC®410 est le verrat terminal idéal pour les éleveurs Naisseur-Engraisseur.

1. Un programme de sélection qui donne un verrat très équilibré

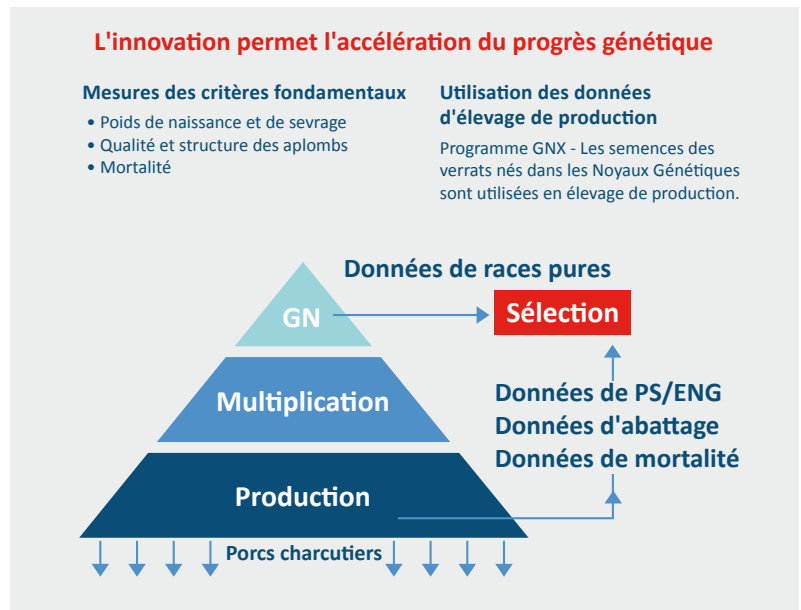
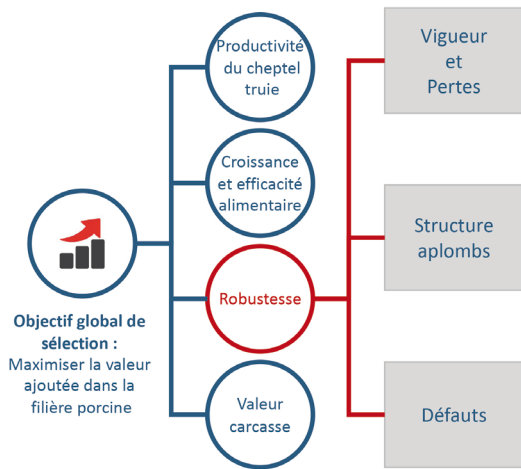
Fort accent sur la croissance et l'efficacité alimentaire



PIC sélectionne pour une **croissance rapide** et une **excellente efficacité alimentaire**, et à des **poids élevés**.

Le PIC®410 possède un **avantage reconnu sur l'IC et la croissance** par rapport à de nombreux Piétrains. C'est un critère déterminant du coût de production pour un élevage. Au prix des aliments actuels, cela **représente 2,50 € / porc vendu** et par point d'IC amélioré en engraissement.

### Forte sélection sur la robustesse

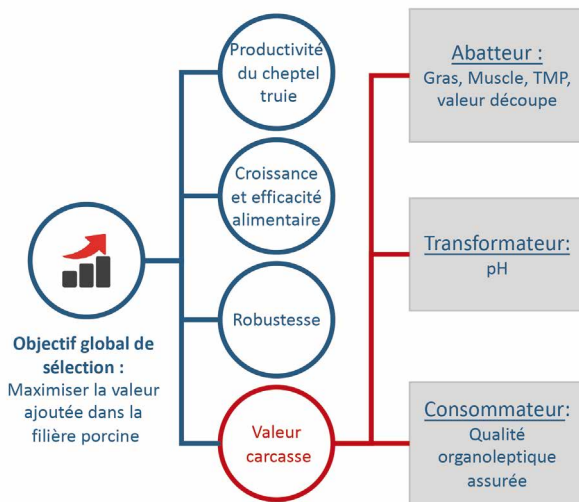


### Le PIC®410 est sélectionné pour performer dans tous les environnements.

De nombreux caractères sont mesurés sur les lignées pures, ou dans le programme GNX de contrôle sur descendance (poids de naissance, mortalité en post-sevrage et engraissement, aplombs, etc)

Le PIC®410 apporte **une forte résilience aux porcelets et porcs charcutiers lors de difficultés sanitaires.**

### Maximiser la valeur totale de la carcasse



PIC sélectionne sur **la TMP, le poids des pièces, le pH** mais aussi la **tendreté pour améliorer la qualité organoleptique.**

**Le programme PIC Bouquet permet de réduire le risque d'odeur sexuelle** sans pénaliser les performances en élevage.

## 2. PIC®410 : La qualité de carcasse et de hautes performances en élevage

### Le PIC®410 produit des porcs charcutiers avec un excellent TMP et rendement carcasse

Le PIC®410 produit des porcs charcutiers conformés avec **une excellente TMP et plus-value même à poids élevés.**

Comparé au Duroc, le PIC®410 produit des porcs plus conformés, avec une meilleure longe et moins de gras dorsal, une meilleure TMP particulièrement à poids élevés.

Avantage du PIC®410 sur le Duroc	<b>+4.8 mm</b> de muscle	<b>+1.1 %</b> de taux de muscle
	<b>-1.0 mm</b> de gras dorsal	

\* Comparaisons relatives dans des tests de validations

**Des descendants robustes avec une forte croissance et un IC exceptionnel dans tous les environnements**

**Performances impressionnantes dans les élevages tests**

Performances engraissement (28 - 120 kg)	Porcs issus du PIC®410 résultats en élevage
Âge début	71 jours
Âge vente	162 jours
GMQ	1005 g
IC	2,44

Données mesurées dans un élevage de production équipé de stations pour mesurer la consommation d'aliment journalière.

**Haut potentiel de croissance en élevage standard**

Performances engraissement (34 - 122 kg)	Porcs issus du PIC®410 résultats en élevage
Nombre de jours	97 jours
GMQ	905 g
CMJ	2,42 kg/j
IC	2,67
Mortalité	2,2 %

Performances annuelle d'un élevage NE, Allemagne.

**Résultats élevages engraissements**

Les résultats moyens de clients au Brésil, Philippines et Croatie confirment les excellents GMQ et IC et le faible taux de pertes dans de multiples environnements.

Performances engraissement (25 - 127 kg)	Porcs issus du PIC®410 résultats en élevage
GMQ	905 g/jour
IC	2,38
Mortalité	1,4 %

Top 25 % des élevages engraissement de plusieurs clients PIC®410. 250 sites au total.

**Performances exceptionnelles avec des mâles entiers**

Performances engraissement (Femelles et mâles entiers)	Porcs issus du PIC®410 résultats en élevage
Poids d'entrée	29,4 kg
Poids sortie	126,1 kg
GMQ	937 g
IC	2,28
Poids carcasse	97,4 kg
Pertes	0,37 %
TMP	61,5

Performances d'un site externe d'engraissement d'un élevage N.E. Bretagne.

**Le verrats PIC®410 est le verrat idéal pour tous les éleveurs Naisseur-Engraisseur.**

Si vous avez des questions, contactez PIC France.