

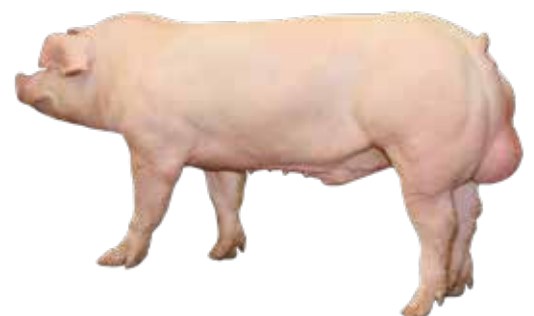


PIC[®]mag

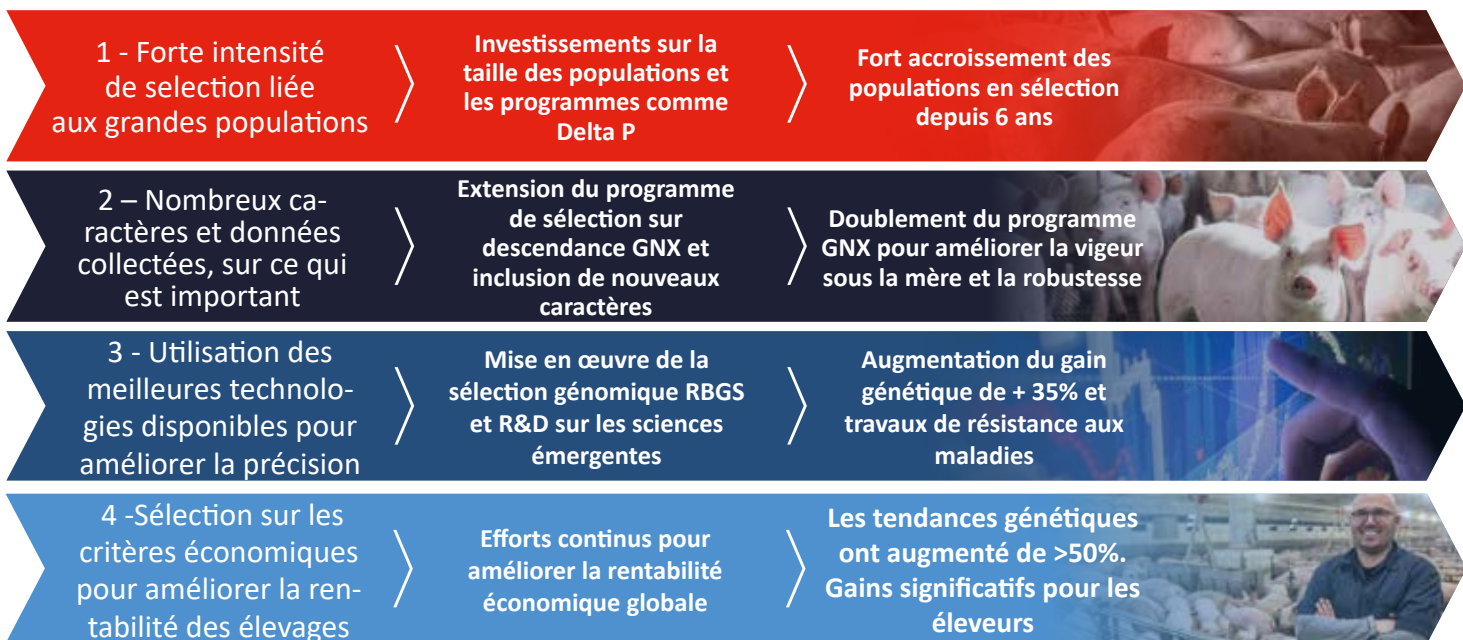
LETTRE D'INFO N°23

ORIENTATION DU PIC[®]410 INVESTISSEMENTS MAJEURS AU BÉNÉFICE DU PIC[®]410

Le verrat PIC[®]410 produit des porcelets robustes de la naissance à la vente, avec un fort potentiel en engraissement, un très bon IC, une croissance élevée et d'excellentes carcasses à l'abattoir avec une bonne TMP et plus-value.



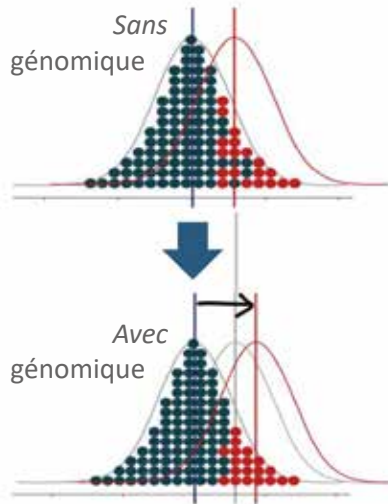
LES 4 PILIERS DU PROGRAMME GÉNÉTIQUE PIC POUR DÉVELOPPER LE PIC410



1 Sélection selon la valeur économique des caractères



2 Utilisation de la génomique RBGS pour améliorer la précision de sélection



3 Augmentation de la taille des populations pour augmenter la pression de sélection



4 Elevages et stations spécialisés pour mesurer de nombreux caractères



Nouvelles stations de sélection pour mesurer davantage de données et caractères (GMQ, IC, Robustesse, etc)
Développement de la supply chain (Sélection & multiplication)

5 Sélection sur la tendreté et le rendement à la découpe



Sélection sur la qualité de la carcasse pour satisfaire la filière et le consommateur

- Mesure du gras et du muscle pour une bonne TMP et plus-value
- Depuis 2018, mesures directes pour améliorer la tendreté et le rendement en découpe

6 Contrôle sur descendance pour éliminer les défauts et mesures d'autres caractères



- Programme GNX de sélection sur la descendance et mesures de performances dans des milieux différents
- Meilleure sélection sur les caractères faiblement héritables
- Élimination des défauts

Contactez - nous pour en savoir plus!

02 96 76 50 50

PICFrance.Info@genusplc.com